



Inklusion in Schwäbisch Gmünd



Das Projekt:
Kommune Inklusiv

DAS WIR GEWINNT

**Aktion
MENSCH**



**Kommune
Inklusiv**

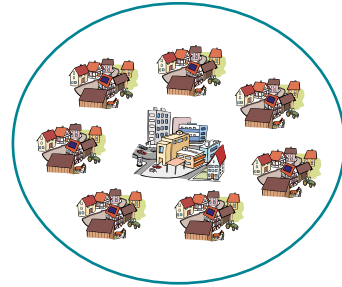
Das Projekt Kommune Inklusiv

Seit Februar im Jahr 2017 macht die **Aktion Mensch** das **Projekt: Kommune Inklusiv**.

Eine **Kommune** ist eine Gruppe.

Zum Beispiel:

- Von Dörfern
- und Städten.



Und **inklusiv** bedeutet:

Bei der Gruppe können alle Menschen mit-machen.

Projekt bedeutet:

Mehrere Menschen arbeiten zusammen.

Sie machen sich für eine bestimmte Sache stark.



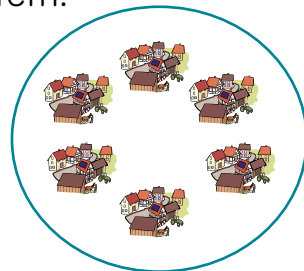
130 Städte und **Gemeinden**

wollten bei dem Projekt mit-machen.

5 Städte und **Gemeinden** wurden aus-gewählt.

Sie sollen inklusive Kommunen werden.

Eine **Gemeinde** ist eine Gruppe von Dörfern.



Das bedeutet:

- In den Städten
 - und Gemeinden
- soll es viele Angebote für alle Menschen geben.
- Damit alle Menschen dabei sein können.
 - Und alle Menschen überall mit-machen können.



Zum Beispiel:

- Im Sport-Verein,
- im Schwimmbad
- oder im Kino.



Damit sich in den Kommunen etwas verändert:

Muss es ein gutes **Netzwerk** geben.

Das bedeutet:

Es müssen viele Gruppen und Menschen zusammen-arbeiten.

Zum Beispiel:

- Ämter
- Betriebe
- und Vereine.



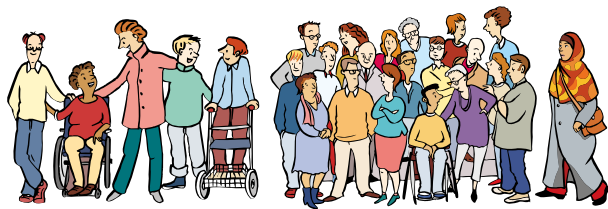
Was ist Inklusion?

Das Wort **Inklusion** bedeutet:

- Alle Menschen gehören zu unserer **Gesellschaft** dazu.

Eine **Gesellschaft** sind die Menschen, die in einem Land zusammen leben.

- Alle Menschen können überall dabei sein
- Und sie können überall mit-machen.



Inklusion gibt es aber noch nicht überall. Denn es braucht Zeit bis sie wahr wird. Und Inklusion passiert nicht von alleine. Das bedeutet: Alle Menschen müssen mit-helfen. Damit Inklusion wahr wird.

Deshalb macht die **Aktion Mensch** das **Projekt: Kommune Inklusiv**.



Die 5 Kommunen

Diese 5 Städte machen bei dem Projekt:
Kommune Inklusiv mit:

- Erlangen,
- Nieder-Olm,
- Rostock,
- Schneverdingen,
- Schwäbisch Gmünd.



Manche Städte haben schon viel für Inklusion getan.
Das Projekt soll ihnen dabei helfen:
Noch mehr für Inklusion zu tun.

Und manche Städte fangen erst an.
Sie brauchen Hilfe,
damit sie wissen:
Was sie für Inklusion tun können.

Deshalb werden viele neue Ideen
auf-geschrieben.
Und es werden viele Pläne gemacht.



Dabei will die **Aktion Mensch**
den Städten helfen.

Zum Beispiel: Mit Kursen.
Da können die Mit-Macher
von dem Projekt lernen:

- Was Inklusion bedeutet.
- Und was dafür getan werden muss.



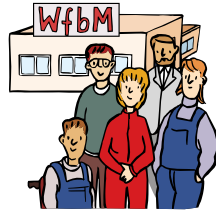
Und die **Aktion Mensch**
gibt Geld für Inklusion.



Inklusion in Schwäbisch Gmünd

Bei dem Projekt: Kommune Inklusiv
machen 5 Städte mit.
Schwäbisch Gmünd ist 1 Stadt davon.

Inklusion ist in Schwäbisch Gmünd
schon lange wichtig.
Denn dort gibt es viele Einrichtungen
für Menschen mit Behinderung.
Diese Einrichtungen machen sich für Inklusion stark.



Seit dem Jahr 2016 hat Schwäbisch Gmünd
einen **Aktions-Plan**.

Das ist ein Plan.

In dem **Aktions-Plan** steht:

Was Schwäbisch Gmünd für Inklusion machen will.



Den Aktions-Plan haben Menschen
mit und ohne Behinderung
gemeinsam geschrieben.



Den Aktions-Plan gibt es auch in Leichter Sprache.

Seit April 2016 arbeitet der neue **Inklusions-Beirat**
in Schwäbisch Gmünd.

Der **Inklusions-Beirat** ist eine Gruppe.
Sie macht sich für Inklusion stark.

Viele Vereine und Betriebe möchten
der Stadt Schwäbisch Gmünd dabei helfen:
Noch mehr für Inklusion zu tun.



Sie haben noch Fragen?

Wenn Sie Fragen zu dem Projekt:
Kommune Inklusiv haben.

Oder wenn Sie wissen wollen:

Was die Stadt Schwäbisch Gmünd
für Inklusion machen will.



Dann können Sie hier fragen:

Sandra Sanwald

Telefon: 07 171 603 50 71

E-Mail: sandra.sanwald@schwaebisch-gmuend.de



Lisa-Marie Hilse

Telefon: 07 171 603 50 71

E-Mail: lisa-marie.hilse@schwaebisch-gmuend.de

Amt für Familie und Soziales

Spitalgebäude Zimmer 1.11

Marktplatz 37

73525 Schwäbisch Gmünd

Wer das Heft gemacht hat



Dieses Heft

hat die **Aktion Mensch** gemacht.

Den Text in Leichter Sprache
hat das Büro leicht ist klar geschrieben.

www.leicht-ist-klar.de

Den Text in Leichter Sprache
haben Nina Rademacher und die Lesegruppe
aus der Kasseler Werkstatt geprüft.

Die Bilder für Leichte Sprache sind von:

© Reinhild Kassing, Kassel

www.reinhildkassing.de

Das Zeichen für Leichte Sprache ist von:

© Inclusion Europe

Mehr Informationen können Sie
auf dieser Internet-Seite lesen:

www.kommune-inklusiv.de

**Hier können Sie
auch Informationen bekommen:**

Stadtverwaltung

Schwäbisch Gmünd

Marktplatz 37

73525 Schwäbisch Gmünd

Telefon: 07 171 603 50 71

E-Mail:

amt-fuer-familie-und-soziales@schwaebisch-gmuend.de



Aktion Mensch e.V.

Kommune Inklusiv

Heinemannstraße 36

53175 Bonn

Telefon: 02 28 20 92 391

E-Mail: kommune-inklusiv@aktion-mensch.de